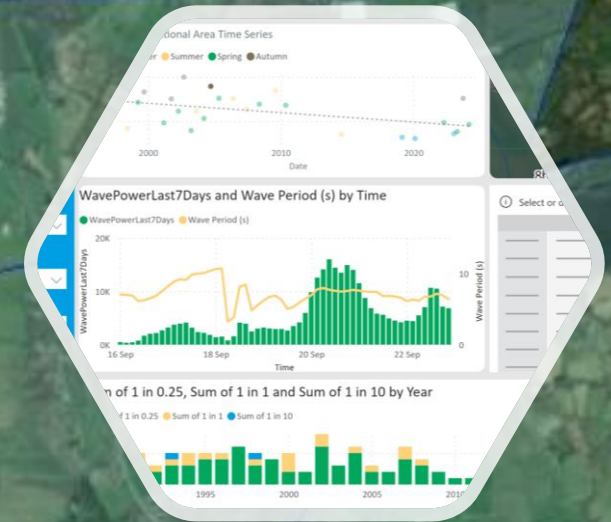
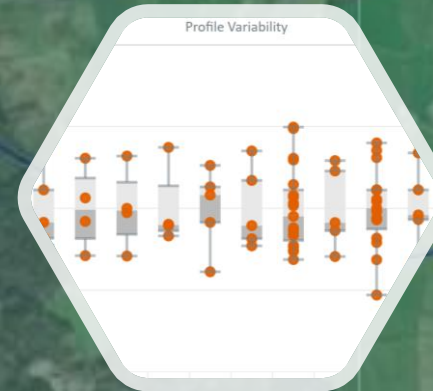
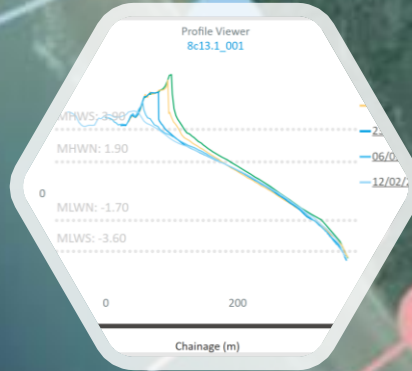
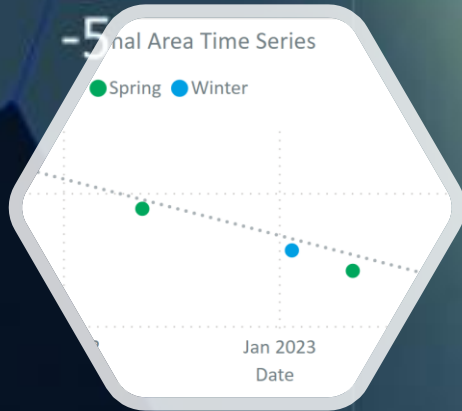


Prosiect 19 – Adrodd Data Ar-lein



Trosolwg – Rhoddwyd tasg i weithwyr Canolfan Monitro Arfordirol Cymru (CMAC) oedd creu dangosfwrdd rhyngweithiol ar gyfer data arolygon arfordirol a gasglwn fel rhan o'n cynllun cam. Buom yn gweithio gyda'r Swyddfa Ystadegau Gwladol drwy eu Rhaglen Cyflymu Delweddu Data i greu prototeip.

Nodau/Amcanion – Creu dangosfwrdd o ddata monitro arfordirol dealladwy a hawdd ei gyrraedd.

Pwy/Cydweithio

- Swyddfa Ystadegau Gwladol Academi Gwyddor Data
- Canolfan Monitro Arfordirol Cymru
- Arbenigwr Cudd-wybodaeth Iechyd Cyhoeddus – Cyngor Dinas Brighton a Hove

Canlyniadau – Gweithiodd staff CMAC gyda'r mentor i gynhyrchu prototeip llwyfan data a ddaeth yn sail i Blatfform Data CMAC.



CMAC : WCMC

Canolfan Monitro Arfordirol Cymru
Wales Coastal Monitoring Centre



**Brighton & Hove
City Council**



**Office for
National Statistics**